



**ΕΛΙΔΕΚ.**  
Ελληνικό Ίδρυμα Έρευνας & Καινοτομίας

**Περιγραφή Χρηματοδοτούμενου Ερευνητικού Έργου**  
**1η Προκήρυξη Ερευνητικών Έργων ΕΛ.ΙΔ.Ε.Κ. για την**  
**ενίσχυση των Μελών ΔΕΠ και Ερευνητών/τριών και την**  
**προμήθεια ερευνητικού εξοπλισμού μεγάλης αξίας**

**Τίτλος Ερευνητικού Έργου: Εκπαιδευτική Πλατφόρμα Υποστήριξης της Τραγουδιστικής Φωνής στο Σχολείο**

**Επιστημονική Υπεύθυνη: Αναστασία (Τασούλα) Γεωργάκη**

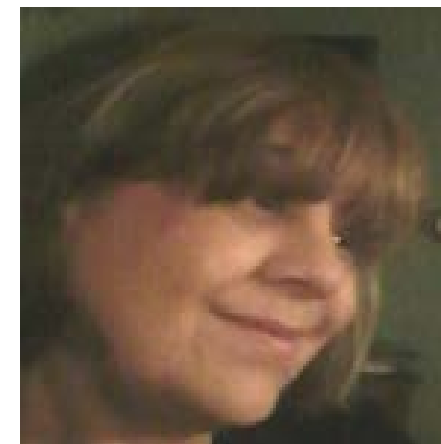
**Φιλικός προς τον αναγνώστη τίτλος: ASMA**

**Επιστημονική Περιοχή: Τέχνες και Ανθρωπιστικές Επιστήμες**

**Φορέας Προέλευσης και Χώρα: Εθνικό και Καποδιστριακό Πανεπιστήμιο Αθηνών (ΕΚΠΑ), Ελλάδα**

**Φορέας Υποδοχής: ΕΚΠΑ**

**Συνεργαζόμενος Φορέας: University Paris IV, Royal Institute of Technology, Royal Holloway, Athena/LISP**



**Ποσό Χρηματοδότησης: €200.000**

**Διάρκεια Χρηματοδότησης: 24 μήνες**

## Σύνοψη Ερευνητικού Έργου

Αντικείμενο της παρούσας εργασίας αποτελεί η κοινωνικοαισθητική σημασία της καλλιέργειας της τραγουδιστικής φωνής των μαθητών στην πρωτοβάθμια εκπαίδευση, καθώς και η ανάπτυξη ενός συνόλου διαδραστικών εργαλείων για την υποστήριξη του διδακτικού έργου των δασκάλων μουσικής. Η καλλιέργεια της τραγουδιστικής φωνής στο σχολείο αποτελεί ένα εύφορο και εξέχουσας σημασίας ερευνητικό πεδίο καθώς το τραγούδι συμβάλλει στο αίσθημα της συμμετοχής και της κοινωνικής ολοκλήρωσης του μαθητή μέσα και έξω από το σχολικό περιβάλλον. Το τραγούδι ως αντικείμενο αισθητικής δημιουργίας δεν αποτελεί μόνο μέσο έκφρασης των συναισθημάτων των παιδιών και σημαντικό εργαλείο για τη διαμόρφωση της προσωπικότητάς τους, αλλά και δίαυλο επικοινωνίας σε διαπολιτισμικό επίπεδο. Ο εξατομικευμένος χαρακτήρας της φωνητικής μουσικής εκπαίδευσης και ο περιορισμένος χρόνος διδασκαλίας δυσχεραίνει το έργο του δασκάλου καθιστώντας αναγκαία την αξιοποίηση νέων τεχνολογιών και την ανάπτυξη της κατάλληλης μεθοδολογίας. Στο πλαίσιο αυτής της έρευνας, χαρτογραφούνται προβλήματα που αφορούν στην καλλιέργεια της φωνής στην πρωτοβάθμια εκπαίδευση αναφορικά με θέματα φωνητικής εξάσκησης, εξοικείωσης με τη φυσιολογία και λειτουργία του οργάνου της φωνής και εντοπισμού των παραμέτρων της φωνητικής ποιότητας. Ειδικότερα, το έργο ΑΣΜΑ θα συνδράμει στη διδασκαλία θεμάτων που άπτονται της ορθής εκφοράς λόγου, της τονικής ακρίβειας, της εκφραστικότητας στην ερμηνεία, του μουσικού ρυθμού του τραγουδιού και της επιλογής διαφόρων στυλ και ιδιωμάτων. Η μεθοδολογία με την οποία θα αναπτυχθεί η πλατφόρμα θα έχει χαρακτηριστικά βιωματικής μάθησης, (experiential learning) και “οπτικοποίησης” (visualization), τα οποία οδηγούν στα επιθυμητά αποτελέσματα μέσα από ψυχαγωγικές, πλην όμως μαθησιακές, ενέργειες και διαδικασίες, μέσω ομαδοσυνεργατικής προσέγγισης και περιβαλλόντων προσαρμοσμένης μάθησης. Ευελπιστούμε ότι τα διαδραστικά αυτά εργαλεία, μετά την ολοκλήρωσή τους, θα μπορούσαν να ενταχθούν στο πρόγραμμα σπουδών των ελληνικών δημοτικών σχολείων.

## Πρωτοτυπία του Ερευνητικού Έργου

Ο βασικός στόχος της παρούσας ερευνητικής πρότασης είναι μια θεωρητική και πρακτική τεκμηρίωση για την ανάπτυξη διαδραστικών ψηφιακών εκπαιδευτικών εργαλείων που θα βοηθήσουν τους καθηγητές μουσικής στο δημοτικό σχολείο να καθοδηγήσουν νεαρούς μαθητές στην πρακτική και θεωρία του τραγουδιού.

## Αναμενόμενα αποτελέσματα & Αντίκτυπος του Ερευνητικού Έργου

Μία από τις βασικές συνεισφορές αυτής της έρευνας έγκειται στην ανάπτυξη μιας πολύ-αισθητηριακής βιωματικής μεθόδου μάθησης που βασίζεται κυρίως στη χρήση νέων τεχνολογιών. Αυτή η προσέγγιση επικεντρώνεται στη διεπιστημονική σύνθεση θεωρητικής και εφαρμοσμένης έρευνας μεταξύ παιδαγωγικής μουσικής και γνωσιακής επιστήμης, χρησιμοποιώντας τα εργαλεία της σύγχρονης τεχνολογίας στον ήχο και τη μουσική. Από αυτή την άποψη, συμβάλλει στην εξερεύνηση νέων μεθόδων μουσικής εκπαίδευσης. Το έργο μας αποδεικνύει την αποτελεσματικότητα της μάθησης που υποστηρίζεται από την τεχνολογία, η οποία οδηγεί σε μια πιο εντατική και αποτελεσματική μουσική ανάπτυξη που συνδέεται στενά με το προσωπικό, κοινωνικό, εθνικό υπόβαθρο, τις ανάγκες και τις επιθυμίες των μαθητών. Επίσης, ο αντίκτυπος αυτού του έργου είναι εμφανής και στην κοινωνική και πολιτιστική εκπαίδευση των μαθητών. Η άσκηση και η επέκταση των φωνητικών ικανοτήτων μέσω της εφαρμογής των διαδραστικών εργαλείων, θα συμβάλει στη διαμόρφωση μιας κατάλληλης πολιτιστικής συμπεριφοράς, η οποία με τη σειρά της οδηγεί στην επίτευξη διαπολιτισμικής επικοινωνίας.

## Η σημασία της χρηματοδότησης

*Η οικονομική υποστήριξη του ΕΛ.ΙΔ.Ε.Κ μας επέτρεψε να προχωρήσουμε αυτή την ερευνητική ιδέα, με πρόσβαση σε όλα τα απαραίτητα μέσα.*

- 1) Ξεκίνησε μια γόνιμη συνεργασία με τοπικούς και διεθνείς ερευνητικούς εταίρους*
- 2) Επέτρεψε τη δημιουργία ερευνητικής ομάδας ειδικών σε τομείς που σχετίζονται με αυτό το έργο*
- 3) Επιτρέπει την απόκτηση εξειδικευμένου εξοπλισμού*
- 4) Υποστηρίζει οικονομικά το έργο των διδακτορικών φοιτητών*
- 5) Υποστηρίζει οικονομικά τη δημοσίευση του έργου μας σε διεθνείς χώρους*



**ΕΛΙΔΕΚ.**  
Ελληνικό Ίδρυμα Έρευνας & Καινοτομίας

## ΕΠΙΚΟΙΝΩΝΙΑ

Λ. Συγγρού 185 & Σάρδεων 2  
ΤΚ. 17121, Νέα Σμύρνη, Ελλάδα  
210 64 12 410, 420  
communication@elidek.gr  
[www.elidek.gr](http://www.elidek.gr)